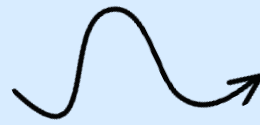




## QU'EST-CE QUE LA PLATEFORME IN-CREATE





Le programme souhaite initier les professionnels travaillant avec les ressortissants des pays tiers à de nouvelles formes de soutien à leur intégration par le biais de l'expression créative et de l'entreprenariat social.

Le parcours se déroule sous la forme d'un programme en ligne composé de plusieurs modules, disponibles sur la plateforme en ligne In-Creat



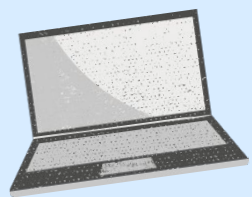
Découvrez la  plateforme!!

### Quelles sont les principales caractéristiques ?

-  La plateforme interactive est disponible en ligne
-  Le programme est gratuit
-  Le contenu est disponible en ANG, EL, FR, ES, CZ et TR
-  La durée est d'environ 4 semaines - les cours peuvent être suivis librement quand les participants le souhaitent.

### À qui s'adresse-t-elle ?

**Professionnels, éducateurs et bénévoles** travaillant avec des ressortissants de pays tiers.



### Objectifs Principaux

L'objectif principal du programme en ligne IN-Creat est de présenter aux apprenants l'importance de l'art et les résultats qu'il peut avoir sur le processus d'intégration des migrants, ainsi que la contribution de l'économie sociale.

Les personnes ayant moins de possibilités, comme les migrants et les réfugiés, sont très souvent victimes de discrimination dans les communautés locales auxquelles elles appartiennent, ou sont exclues de nombreux aspects de la vie quotidienne. L'art et la culture peuvent avoir un impact considérable sur l'intégration des migrants et des réfugiés.

Grâce à des activités artistiques telles que le théâtre, le cinéma, la photographie, etc., les migrants et les réfugiés peuvent à la fois acquérir de nouvelles compétences utiles, se sentir membres d'une communauté et s'exprimer de manière créative. Le cours comprendra également une introduction à l'économie sociale et à la manière dont celle-ci, liée au domaine des arts, peut également soutenir l'intégration des migrants et des réfugiés.

### ÉTAPES ET MODULES

Le cours adopte une approche modulaire composée de 5 modules couvrant chacun un ensemble spécifique de domaines de formation et d'objectifs d'apprentissage.

**Tous les modules ne sont pas obligatoires, mais le certificat ne sera délivré que si vous avez suivi au moins 2/4 des modules.**

