

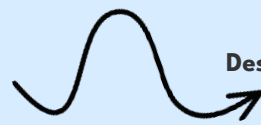


¿QUÉ ES EL PROGRAMA DE CAPACITACIÓN EN LÍNEA?

El programa quiere introducir a los profesionales que trabajan con TCN, de cara a nuevas formas de apoyar su integración a través de la expresión creativa y el emprendimiento social.



El viaje se desarrolla como un programa en línea compuesto por varios módulos, disponibles en la plataforma en línea In-Create



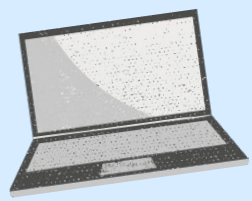
Descubra la plataforma

¿Cuáles son las principales características?

- La plataforma interactiva que alberga el programa está disponible en línea
- El programa es gratuito
- Los contenidos estarán disponibles en ENG, EL, FR, ES, CS y TR
- La duración aproximada es de 4 semanas - los cursos pueden tomarse libremente cuando los participantes lo deseen

¿A quién va dirigido?

Profesionales, educadores y voluntarios que trabajan con nacionales de terceros países (TCN).



¿Cuáles son las principales características?

El principal objetivo del programa en línea IN-Create es dar a conocer a los alumnos la importancia del arte y los resultados que puede tener en el proceso de integración de los inmigrantes, así como la contribución de la economía social.

Las personas con menos oportunidades, como los inmigrantes y refugiados, a menudo sufren discriminación en las comunidades locales a las que pertenecen, o se ven excluidas de muchos aspectos de la vida cotidiana. El arte y la cultura pueden contribuir en gran medida a la integración de inmigrantes y refugiados.

A través de actividades artísticas como el teatro, la filmación, la fotografía, etc., los inmigrantes y refugiados pueden adquirir nuevas habilidades útiles y sentirse parte de una comunidad y, al mismo tiempo, expresarse creativamente. El curso también incluirá una introducción a la economía social y cómo está, relacionada con el campo de las artes, también puede apoyar la integración de los TCN.

PASOS Y MÓDULOS

El curso adopta un enfoque modular consistente en 4 módulos, cada uno de los cuales abarca un conjunto específico de áreas de formación y objetivos de aprendizaje.

No todos los módulos son obligatorios, pero sólo si se completan al menos

2/4

se expedirá el certificado.

Fotografía

Teatro

Cine

Economía social

